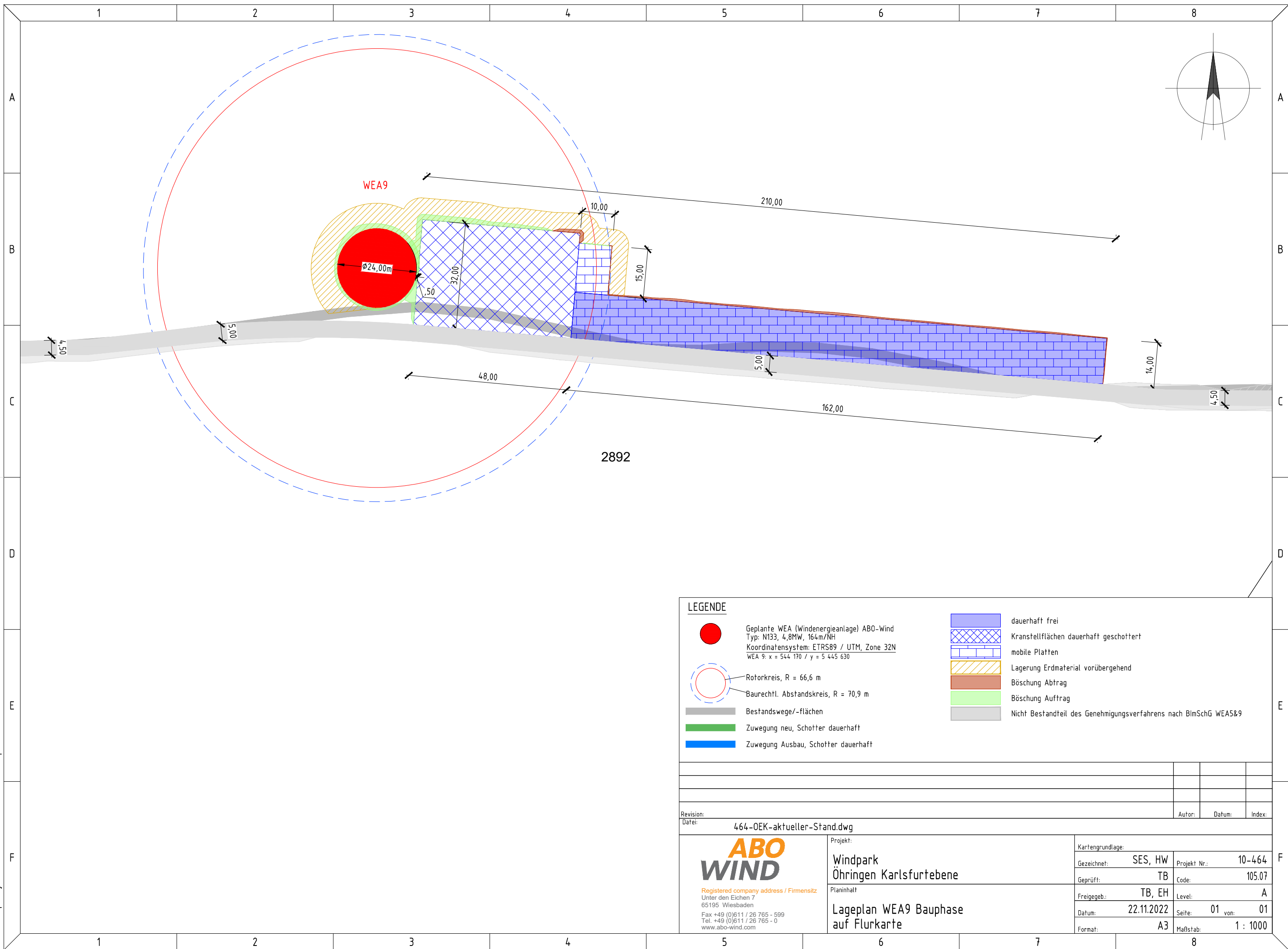


This document must not be copied, changed or used by third party without ABO WIND written permission



LEGENDE

- Geplante WEA (Windenergieanlage) ABO-Wind
Typ: N133, 4,8MW, 164m/NH
Koordinatensystem: ETRS89 / UTM, Zone 32N
WEA 9: x = 544 170 / y = 5 445 630
- Rotorkreis, R = 66,6 m
- Baurechtl. Abstandskreis, R = 70,9 m
- Bestandswege/-flächen
- Zuwegung neu, Schotter dauerhaft
- Zuwegung Ausbau, Schotter dauerhaft
- dauerhaft frei
- Kranstellflächen dauerhaft geschottert
- mobile Platten
- Lagerung Erdmaterial vorübergehend
- Böschung Abtrag
- Böschung Auftrag
- Nicht Bestandteil des Genehmigungsverfahrens nach BImSchG WEAS&9

Revision:		Autor:	Datum:	Index:	
Datei:		464-OEK-aktueller-Stand.dwg			
 <small>Registered company address / Firmensitz Unter den Eichen 7 65195 Wiesbaden Fax +49 (0)611 / 26 765 - 599 Tel. +49 (0)611 / 26 765 - 0 www.abo-wind.com</small>	Projekt:		Kartengrundlage:		
	Windpark Öhringen Karlsfurtebene		Gezeichnet:	SES, HW	Projekt Nr.: 10-464
	Planinhalt		Geprüft:	TB	Code: 105.07
	Lageplan WEA9 Bauphase auf Flurkarte		Freigegeb.: Datum:	TB, EH 22.11.2022	Level: A Seite: 01 von: 01
		Format:	A3	Maßstab: 1 : 1000	