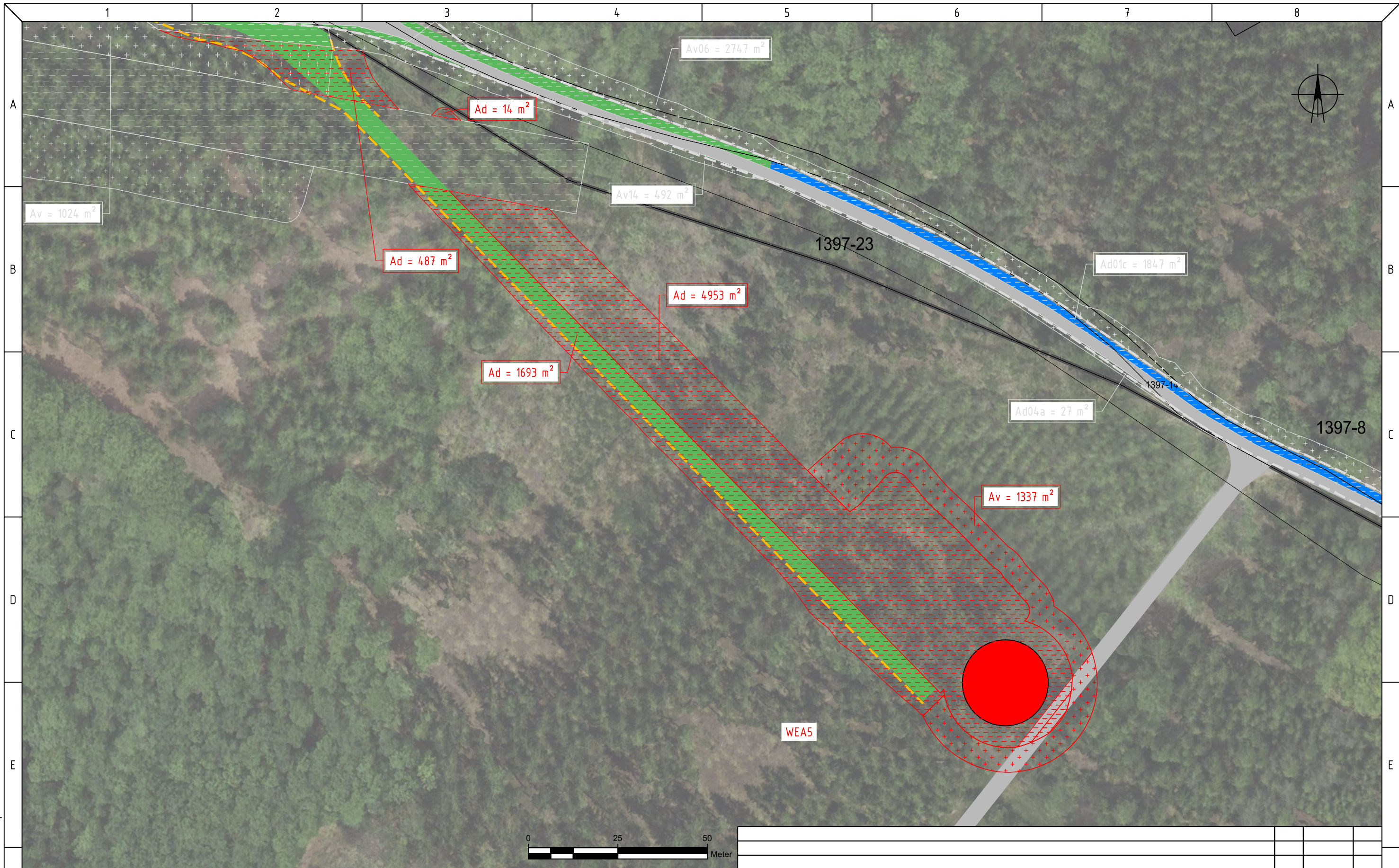


This document must not be copied, changed or used by third party without ABO WIND written permission



LEGENDE	
	Geplante WEA (Windenergieanlage) ABO-Wind Typ: N133, 4,8MW, 164m/NH Koordinatensystem: ETRS89 / UTM, Zone 32N WEA 5: x = 544 497 / y = 5 446 692
	Bestandswege/-flächen
	Zuwegung neu, Schotter dauerhaft
	Zuwegung Ausbau, Schotter dauerhaft
	überschwenkter Bereich, dauerhaft frei von Hindernissen
	Rodung dauerhaft = Ad
	Rodung vorübergehend= Av
	Rodung Weg dauerhaft = Ad
	Rodung Weg vorübergehend= Av
	Rodung 6m Lichtraumprofil
	Nicht Bestandteil des Genehmigungsverfahrens nach BImSchG WEA5&9

Revision:		Autor:	
Datum:	464-OEK-aktueller-Stand.dwg	Datum:	
 Registered company address / Firmensitz Unter den Eichen 7 65195 Wiesbaden Fax +49 (0)611 / 26 765 - 599 Tel. +49 (0)611 / 26 765 - 0 www.abo-wind.com		Projekt:	Kartengrundlage:
		Windpark Öhringen Karlsfurtebene	Gezeichnet: S.Schröter
		Planinhalt	Geprüft: L.Halling
		Rodung WEA5 auf Flurkarte und Luftbild	Freigegeben: E.Holz
			Datum: 14.12.2023
			Format: A3
			Projekt Nr.: 10-464
			Code: 120.06b
			Level: A
			Seite: 01 von: 01
			Maßstab: 1 : 1000