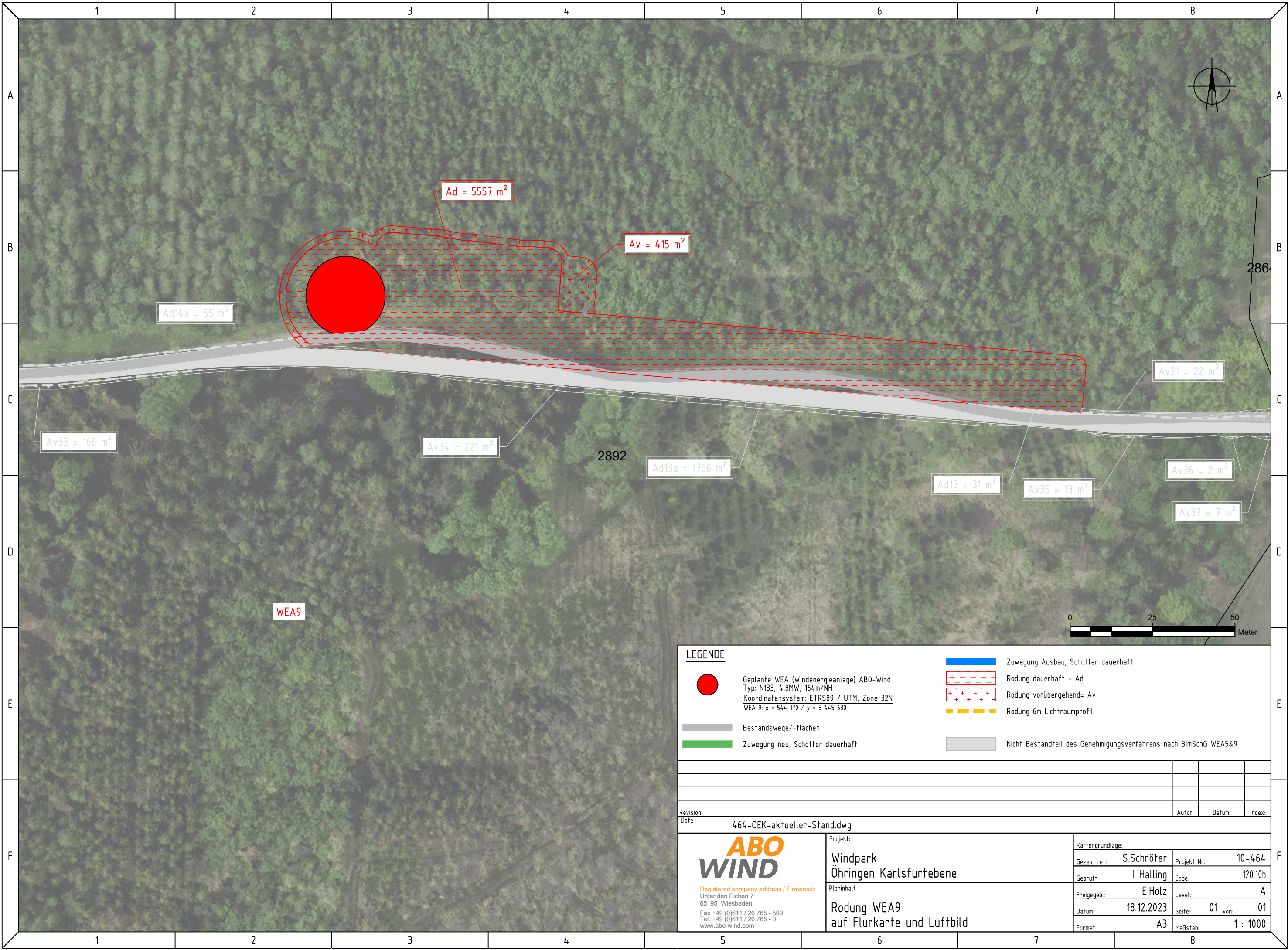


This document must not be copied, changed or used by third party without ABO WIND written permission



WEA9

Ad = 5557 m²

Av = 415 m²

Ad14a = 55 m²

Av33 = 166 m²

Av34 = 221 m²

2892

Ad13a = 1766 m²

Ad13 = 31 m²

Av35 = 13 m²

Av21 = 22 m²

Av36 = 2 m²

Av37 = 7 m²

LEGENDE

- Geplante WEA (Windenergieanlage) ABO-Wind
Typ: N133, 4,8MW, 164m/NH
Koordinatensystem: ETRS89 / UTM, Zone 32N
WEA 9: x = 544 170 / y = 5 445 630
- Bestandswege/-flächen
- Zuwegung neu, Schotter dauerhaft
- Zuwegung Ausbau, Schotter dauerhaft
- Rodung dauerhaft = Ad
- Rodung vorübergehend= Av
- Rodung 6m Lichtraumprofil
- Nicht Bestandteil des Genehmigungsverfahrens nach BImSchG WEA5&9

Revision: _____ Autor: _____ Datum: _____ Index: _____
 Datei: 464-OEK-aktueller-Stand.dwg

 <small>Registered company address / Firmensitz Unter den Eichen 7 65195 Wiesbaden Fax +49 (0)611 / 26 765 - 599 Tel. +49 (0)611 / 26 765 - 0 www.abo-wind.com</small>	Projekt: Windpark Öhringen Karlsfurtebene		Kartengrundlage:	
	Planinhalt: Rodung WEA9 auf Flurkarte und Luftbild		Gezeichnet: S.Schröter	Projekt Nr.: 10-464
			Geprüft: L.Halling	Code: 120.10b
			Freigegeben: E.Holz	Level: A
		Datum: 18.12.2023	Seite: 01 von: 01	
		Format: A3	Maßstab: 1 : 1000	